

Guía de síntomas y factores de riesgo

Cáncer de Pulmón

Saber reconocer los síntomas de cáncer de pulmón es clave para su detección temprana. En esta guía, te damos la información que necesitas para aprender a identificarlos.

► ¡Comencemos!



JUNTOS EN TU
CÁNCER DE PULMÓN
RECORRIDO



PP-UNP-CHL-0705

¿Qué es el cáncer de pulmón y cuáles son sus principales síntomas?

El cáncer de pulmón se produce cuando las células normales de los pulmones se transforman en células anormales y crecen de forma descontrolada.

Existen diferentes tipos de cáncer de pulmón; estas diferencias pueden determinar que se diagnostiquen de distinta manera, que su comportamiento o evolución sea diferente y que, también, los tratamientos sean diferentes¹. El cáncer de pulmón es uno de los tumores más frecuentes en gran parte del mundo².

Los Síntomas del Cáncer de Pulmón pueden incluir³:



Dolor en el pecho que con frecuencia empeora al respirar profundamente, toser o reír.



Tos que no se quita o que empeora.



Voz ronca.



Dificultad para respirar o sibilancias.



Escupir o toser sangre.



Pérdida de apetito.



Pérdida inexplicable de peso.



Cansancio o debilidad.



Infecciones pulmonares que no se quitan o que reinciden.

Si el Cáncer de Pulmón se localiza en la parte superior, puede presentarse con los siguientes síntomas³:



Caída del párpado superior.



Una pupila más pequeña del mismo lado en el que se observe el párpado caído.



Sudoración ausente o escasa del mismo lado afectado de la cara.

Estos síntomas no son específicos de cáncer de pulmón; también pueden estar causados por **otras enfermedades**:

Enfermedades Cardiovasculares.

Como el ataque cardíaco, el accidente cerebrovascular, la insuficiencia cardíaca, el ritmo cardíaco irregular (arritmia) y los problemas en las válvulas cardíacas son muy frecuentes. Algunas de estas afecciones pueden causar dificultad para respirar, dolor torácico, malestar corporal, cansancio o fatiga, lo que hace que sea fácil confundirlos con los signos de advertencia del cáncer de pulmón^{4,5}.

Alergias y Enfermedades Infecciosas.

Asimismo, ciertas alergias⁶ y enfermedades infecciosas como las bronquitis aguda y crónica también pueden presentarse con síntomas similares a los del cáncer de pulmón⁷. Entre estos síntomas se encuentran la tos, la mucosidad que puede tener una pequeña cantidad de sangre, y la dificultad para respirar y el dolor en el pecho.⁶⁻⁸

La Consulta⁸.

Por todo ello es que es muy importante que consulte a su médico si usted padece cualquiera de los síntomas anteriores, para poder establecer un diagnóstico adecuado y elegir el manejo y tratamiento correcto.

¿Cuáles son los factores de riesgo que aumentan la probabilidad de desarrollar un cáncer de pulmón?

Un factor de riesgo es una condición que aumenta la probabilidad de desarrollar una enfermedad⁹.

• TABAQUISMO.

El tabaquismo y el consumo de otros productos relacionados con el tabaco, como cigarrillos o pipas, aumentan el riesgo de cáncer de pulmón. Las personas que fuman cigarrillos tienen una probabilidad entre 15 y 30 veces mayor de padecer cáncer que las personas que no fuman. **Los que no fuman, mas respiran el humo de los demás, pueden aumentar su riesgo de desarrollar cáncer de pulmón¹⁰.** El humo de segunda mano es la tercera causa más común de muerte por cáncer de pulmón en los Estados Unidos.⁹

Las personas que dejan de fumar tienen un riesgo menor de cáncer de pulmón comparado con el que hubieran tenido de haber seguido fumando, pero su riesgo es mayor que el de las personas que nunca han fumado. **Dejar de fumar a cualquier edad puede reducir el riesgo de cáncer de pulmón¹⁰.**

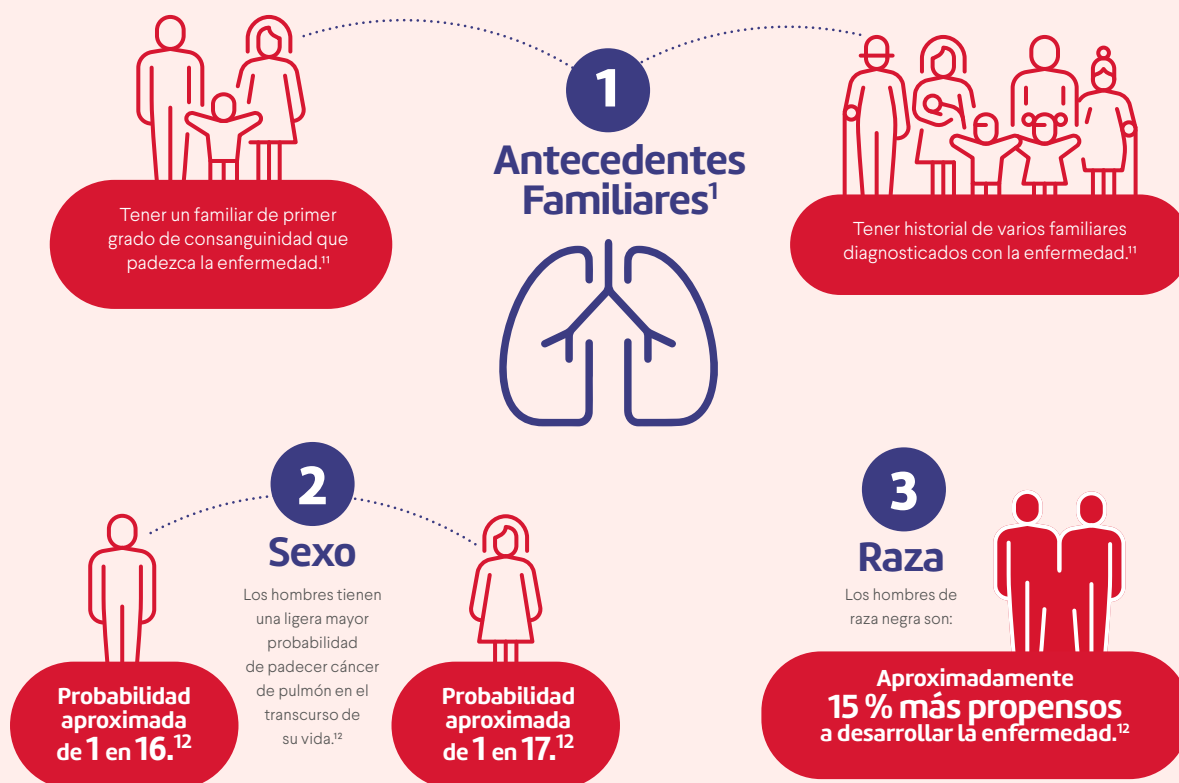
• OTRAS SUSTANCIAS.

Además de este, algunas sustancias que se encuentran en los lugares de trabajo, como, por ejemplo, **el arsénico, los gases de escape diésel y algunas formas de sílice y cromo**, pueden aumentar el riesgo de padecer cáncer de pulmón. En el caso de muchas de estas sustancias, el riesgo es aún mayor para los fumadores. **Vivir en zonas con altos niveles de contaminación atmosférica** puede incrementar también el riesgo de padecer cáncer de pulmón¹⁰.

• TUMORES.

Por último, **el haber tenido un tumor de pulmón en el pasado eleva el riesgo de desarrollar otro cáncer de pulmón**, especialmente en fumadores. Su riesgo puede ser mayor si sus padres, hermanos o hijos han tenido cáncer de pulmón. Esto puede deberse a que también fumen, o a que vivan o trabajen en el mismo lugar, donde están expuestos al radón y a otras sustancias que pueden provocar cáncer de pulmón¹⁰.

Factores no modificables que pueden aumentar la probabilidad de padecer cáncer de pulmón



Recuerda que es vital detectar el cáncer a tiempo,¹ así que ten presentes estos factores, mantente atento a los síntomas de alarma y elimina de tus hábitos el consumo de tabaco.

Referencias

1. Centers for Disease Control and Prevention (CDC). Cancer. Lung Cancer. Basic Information. **"What Is Lung Cancer?"**. Disponible en: https://www.cdc.gov/cancer/lung/basic_info/what-is-lung-cancer.htm. Consultado en abril 2023.
2. Sung, H, Ferlay, J, Siegel, RL, Laversanne, M, Soerjomataram, I, Jemal, A, Bray, F. Global cancer statistics 2020: GLOBOCAN estimates of incidence and mortality worldwide for 36 cancers in 185 countries. CA Cancer J Clin. 2021; 71(3): 209-249.
3. American Cancer Society. Lung cancer. Early detection, diagnosis, and staging. **"Signs and Symptoms of Lung Cancer"**. Disponible en: <https://www.cancer.org/cancer/lung-cancer/detection-diagnosis-staging/signs-symptoms.html> | Consultado en abril 2023.
4. British Heart Foundation. Information & Support. **"Cardiovascular Heart Conditions"**. Disponible en: <https://www.bhf.org.uk/information-support/conditions/cardiovascular-heart-disease> | Consultado en abril 2023.
5. American Heart Association. Newsroom. News. **"Report outlines most common symptoms of 6 cardiovascular diseases"**. Disponible en: <https://newsroom.heart.org/news/report-outlines-most-common-symptoms-of-6-cardiovascular-diseases>. Consultado en mayo 2023.
6. Mayo Clinic. Enfermedades y afecciones. **"Alergias"**. Disponible en: <https://www.mayoclinic.org/es-es/diseases-conditions/allergies/symptoms-causes/syc-20351497>. Consultado en mayo 2023.
7. National Heart, Lung and Blood Institute (NHLBI). Health Topics. **"Bronquitis"**. Disponible en: <https://www.nhlbi.nih.gov/es/salud/bronquitis> | Consultado en abril 2023.
8. Mayo Clinic. Enfermedades y afecciones. **"Bronquitis"**. Disponible en: <https://www.mayoclinic.org/es-es/diseases-conditions/bronchitis/symptoms-causes/syc-20355566>. Consultado en mayo 2023.
9. American Cancer Society. Cáncer de pulmón. Causas, factores de riesgo y prevención del cáncer de pulmón. **"Factores de riesgo para el cáncer de pulmón"**. Disponible en: <https://www.cancer.org/es/cancer/cancer-de-pulmon/causas-riesgos-prevencion/factores-de-riesgo.html> | Consultado en abril 2023.
10. Centers for Disease Control and Prevention (CDC). Cancer. Cáncer de pulmón. Información básica. **"¿Cuáles son los factores de riesgo del cáncer de pulmón?"**. Disponible en: https://www.cdc.gov/spanish/cancer/lung/basic_info/risk_factors.htm | Consultado en abril 2023.
11. Kanwal M, Ding XJ, C Y. Familial risk for lung cancer (Review). Oncology letters. 2017;13:535-542.
12. American Cancer Society. Estadísticas importantes sobre el cáncer de pulmón [Internet]. Atlanta: American Cancer Society [actualizado 12 de enero de 2022; acceso 15 de septiembre de 2022]. Disponible en: <https://www.cancer.org/es/cancer/cancer-de-pulmon/acerca/estadisticas-clave.html>

JUNTOS EN TU
CÁNCER DE PULMÓN
RECORRIDO

